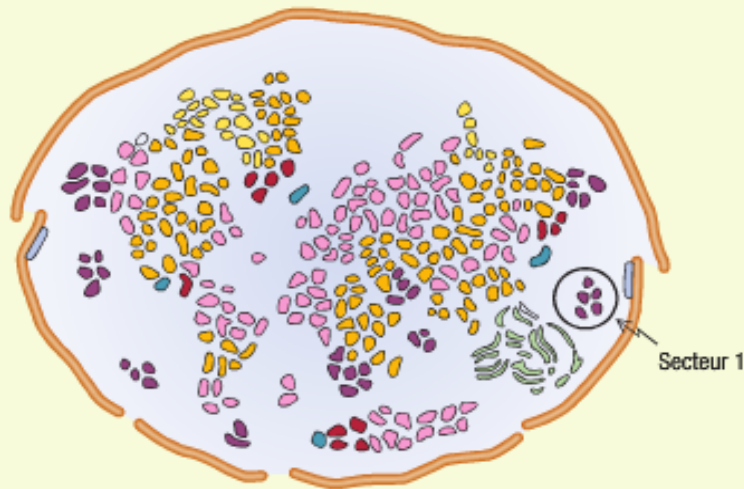


Mise au point p. 405 Les Émirats arabes unis

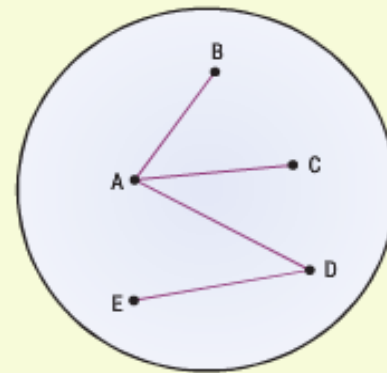
## ACTIVITÉ 1 Les Émirats arabes unis

Ces dernières années, les Émirats arabes unis ont mis en chantier plusieurs projets touristiques d'envergure. Le projet Le Monde, dont la construction a commencé en 2003, est l'un de ces projets sans précédent. Cet archipel de 300 îles artificielles, qui représente la carte du monde, se situe dans le golfe Persique, au large de l'émirat de Dubaï. Des bateaux permettent de se déplacer d'une île à l'autre.

Vue aérienne du projet Le Monde



Représentation des trajets possibles en bateau dans le secteur 1



a. Dans la représentation du secteur 1, à quoi correspondent :

- 1) les points?      2) les lignes?

- 1) À des îles.      2) À des trajets possibles en bateau.

b. Sur quelles îles une personne peut-elle se rendre directement si elle se trouve :

- 1) sur l'île A?      2) sur l'île D?      3) sur l'île E?

- 1) Sur les îles B, C et D.      2) Sur les îles A et E.      3) Sur l'île D.

c. Est-il possible, quelle que soit l'île du secteur 1, d'atteindre n'importe quelle autre île de ce secteur? Expliquez votre réponse.

Oui. Toutes les îles sont reliées entre elles directement ou indirectement. Par exemple, il est possible d'atteindre l'île E à partir de l'île C en suivant le trajet C-A-D-E.

d. Dans ce secteur, combien de trajets en bateau devrait-on ajouter pour pouvoir se déplacer directement de n'importe quelle île vers n'importe quelle autre île?

6 trajets.