

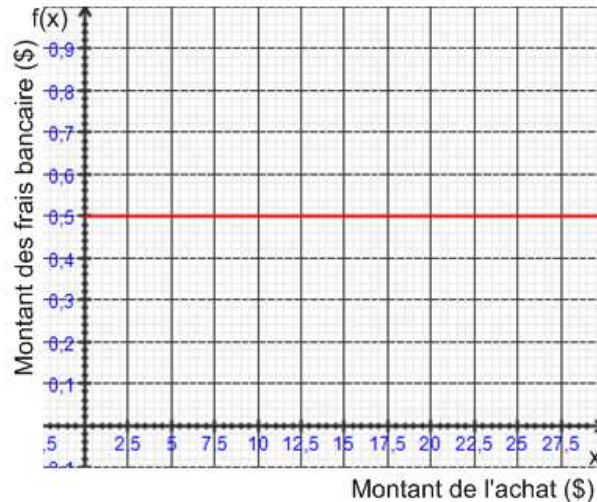
## Bloc 2 - Sens des nombres et des opérations

Activité 3 - p. 10 # a-g - Intersection vert 10e parcours A

Ai-je bien compris? P. 10 1 -2

Lysanne utilise le paiement direct pour effectuer la plupart de ses achats. Or, chaque fois qu'elle utilise cette forme de paiement, elle doit payer 0,50\$ à son institution financière.

A – Dans un plan cartésien, représente la relation entre  $f(x)$ , le montant des frais bancaires que Lysanne doit payer pour un achat par paiement direct, et  $x$ , le montant de l'achat.



B – Quels sont le domaine et l'image de cette fonction?

*Tous les nombres réels positifs.*

C – pourquoi peux-tu dire qu'il s'agit d'une fonction affine?

*La règle peut s'écrire sous la forme  $y = ax + b$ .*

D – Quel est le taux de variation de cette fonction?

*0. Il est nul.*

E – Quelle est l'ordonnée à l'origine de cette fonction?

*0,5*

F – Si le montant d'un achat est doublé, qu'arrive-t-il au montant des frais bancaires exigés pour le paiement direct?

*Il reste constant.*

G – Détermine la règle de la fonction qui modélise cette situation.

*$y = 0x + 0,5$*

Activité 3 - p. 10 # a-g - Intersection vert 10e parcours A

Ai-je bien compris? P. 10 1 -2

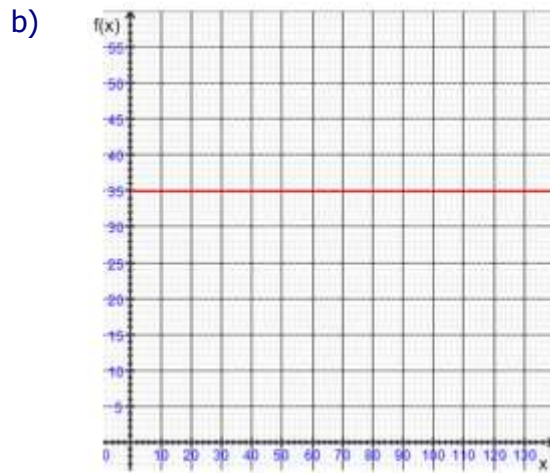
Ai-je bien compris?

1. Quelle est la règle de chacune des fonctions ci-dessous?

a)

$x$	$f(x)$
2	4,5
5	4,5
8	4,5
12	4,5

$$y = 4,5$$



$$y = 35$$

2. Lysanne décide d'adhérer au forfait « transactions illimitées » de son institution financière. Elle paiera désormais 7,75\$ pour l'ensemble des transactions qu'elle effectuera dans le mois.

a) Définis les variables de cette situation.

- Le nombre de transactions effectuées dans le mois.
- Le montant des frais bancaires du mois.

b) Écris la règle associée à cette situation.

$$f(x) = 7,75$$

c) Quels sont le domaine et l'image de cette fonction?

Domaine : l'ensemble des entiers naturels;

$$\text{Image} : \{7,75\}$$